

## **COMPTE-RENDU DU CONSEIL MUNICIPAL** **DU VENDREDI 17 FEVRIER 2023**

Le vendredi dix-sept février deux mil vingt-trois, le conseil municipal de la commune de Château l'Evêque, dûment convoqué le treize février deux mil vingt-trois par voie électronique, s'est réuni en session ordinaire, à la mairie, sous la présidence de Mr Alain MARTY, Maire.

**Présents** : M. Alain MARTY, Mme Marie BELOMBO, Mme Claire GIRY-LATERRIERE, M. Franck MERY, Mme Coralie JUGE, M. Serge OULHEN, M. Jean-Marie PANAZOL, Mme Annie BEYDON, M. Serge NAWROT, Mme Henriette ROCHE, Mme Sophie DAL'PAN, M. Pierre CABOS, Mme Céline MARTY

**Absents Excusés** : Mme Nicole GALLOIS, M. Frédéric DELRIEUX, Mme Frédérique CONSTANCEAU, M. Sébastien DUREY, M. Michel TOMAS, Mme Joëlle DUVERNEUIL

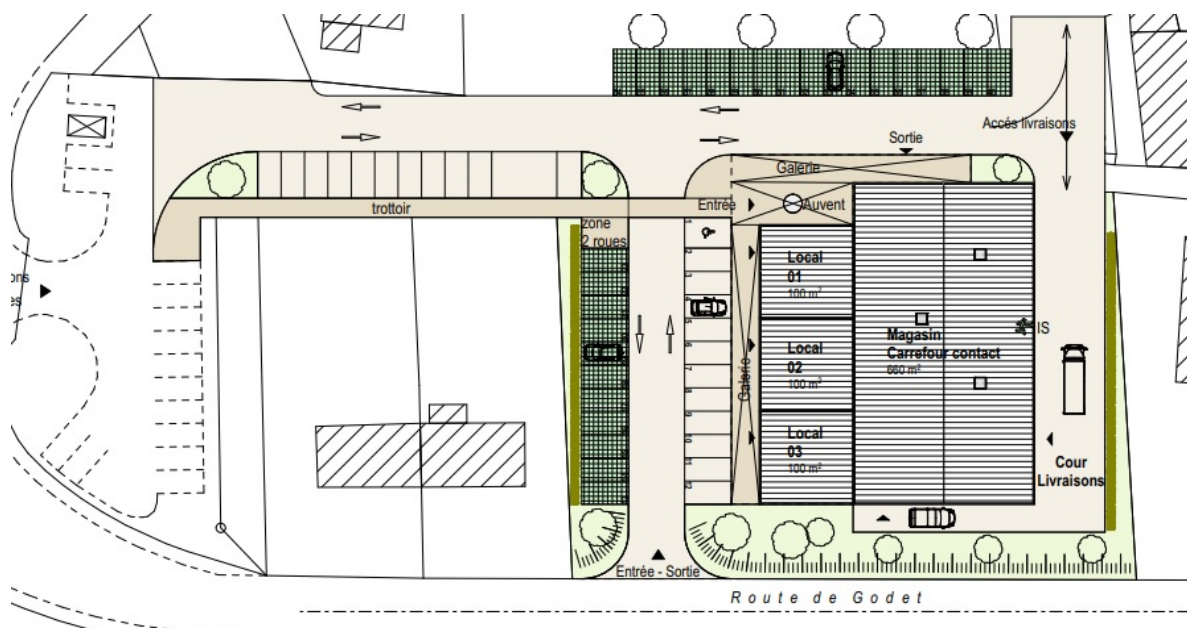
**Pouvoirs** : Mme Nicole GALLOIS (Pouvoir à Mme Marie BELOMBO)  
Mme Frédérique CONSTANCEAU (Pouvoir à Mme Coralie JUGE)  
M. Sébastien DUREY (Pouvoir à M. Jean-Marie PANAZOL)

**Secrétaire de séance** : M. Serge OULHEN a été élu secrétaire de séance.  
Approbation à l'unanimité du procès-verbal du 14 décembre 2022.

### **PRESENTATION DU PROJET COMMERCIAL DU ROND-POINT :**

Le cabinet d'architectes Archistudio de Bergerac représenté par Monsieur Christophe Gubala présente aux membres du Conseil municipal le projet d'implantation route du Godet d'un 'carrefour contact', à proximité du pôle santé et commercial.

Monsieur Gubala présente trois propositions qui s'orientent toutes vers le fait de disposer d'un accès depuis la route du godet et d'une desserte facile notamment pour les livraisons.



La première proposition est retenue par le Conseil municipal.

### **POINTS DELIBERANTS :**

- \*ENGAGEMENT DE LA CONVENTION TERRITORIALE GLOBALE AVEC LA CAISSE D'ALLOCATIONS FAMILIALES : vote à l'unanimité
- \*RETRAIT D'UNE DELIBERATION : vote à l'unanimité
- \*AMENAGEMENT D'UN ESPACE DE LOISIRS SANTE JEUNESSE DANS LA PLAINE DES SPORTS : AVENANT N°1 A LA CONVENTION D'ETUDES ET DE MAITRISE D'ŒUVRE : vote à l'unanimité
- \*ACQUISITION ET GESTION D'UN BIEN PAR L'ETABLISSEMENT FONCIER DE NOUVELLE AQUITAINE : vote à l'unanimité
- \*PROGRAMME AMELIA 2 : ATTRIBUTION D'UNE SUBVENTION : vote à l'unanimité
- \*MODIFICATION DES STATUTS DU SDE24 : vote à l'unanimité
- \*ACCEPTATION DU TRANSFERT DE DOMANIALITE PAR LE CONSEIL DEPARTEMENTAL A LA COMMUNE DE DEUX DELAISSES : vote à l'unanimité
- \*ACHAT D'UN TERRAIN POUR CONFORTER UN CARREFOUR : HYPOTHEQUE TERRAIN CEDE : vote à l'unanimité
- \*DEMANDE DE REMBOURSEMENT D'UN ELU : vote à l'unanimité

### **POINTS INFORMATIFS :**

-Point sur les ressources humaines : Mme Marie BELOMBO, adjointe au maire informe le Conseil municipal concernant divers points examinés lors de la commission des ressources humaines.

-Remerciements : le Comité Féminin de la Dordogne pour le dépistage des cancers remercie le conseil municipal ainsi que les bénévoles pour la collecte de fonds en faveur de leurs diverses actions à venir.

### **QUESTIONS DIVERSES :**

-Fermeture de l'accueil de la gendarmerie de Périgueux : Monsieur le Maire informe le Conseil municipal que les services de la gendarmerie organiseront des permanences les mardis et vendredis toute la journée à la mairie de Château l'Evêque.